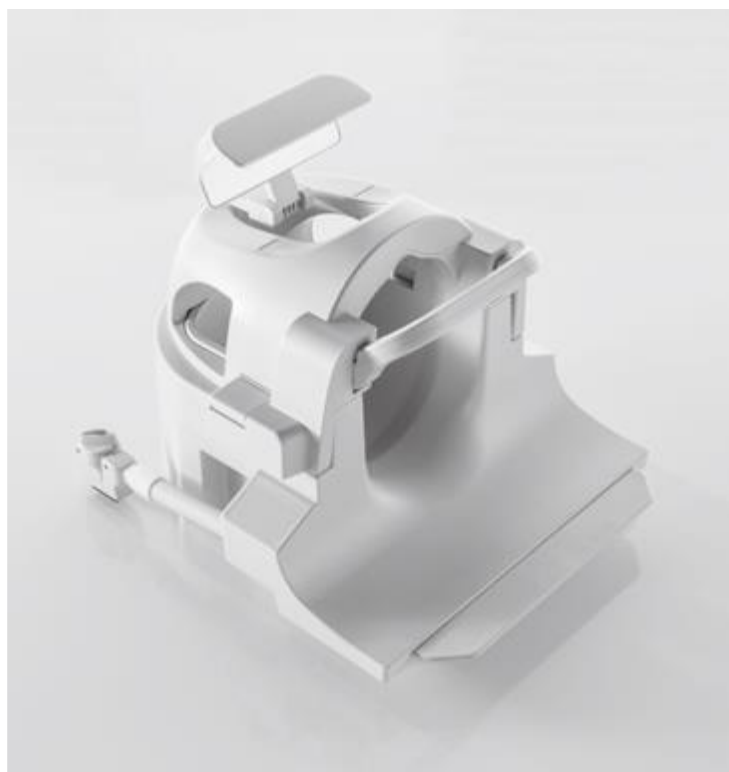


## Memorial Descritivo:

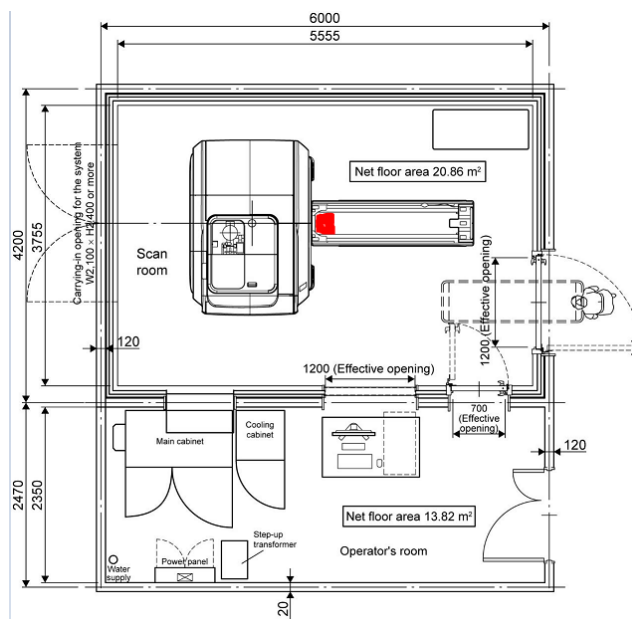
### BOBINA DE CRANIO MJA-167A (CLM-98097\*X 1)

BOBINA SENSORA E/OU TRANSMISSORA DE IMPULSOS DE SINAIS ELÉTRICOS DE RADIOFREQUÊNCIA (BOBINA DE CRANIO MJA-167A (CLM-98097\*X 1)) PRÓPRIA PARA APARELHOS DE ELETRODIAGNÓSTICO POR VISUALIZAÇÃO DE RESSONÂNCIA MAGNÉTICA. A BOBINA SERÁ UTILIZADA NO EQUIPAMENTO DE RESSONANCIA MAGNETICA, MRT-1550 (Vantage Fortian).

APLICACAO: BOBINA DE CRANIO MJA-167A (CLM-98097\*X 1) FOI DESENVOLVIDA PARA INTEGRAR O SISTEMA DE BOBINAS QUE UTILIZAM O SISTEMA ATLAS SPEEDER TECNOLOGIA AVANÇADA DE IMAGEM PARALELA. ESTA BOBINA É DESENVOLVIDA PARA AQUISIÇÃO DE IMAGENS DE CRÂNIO.

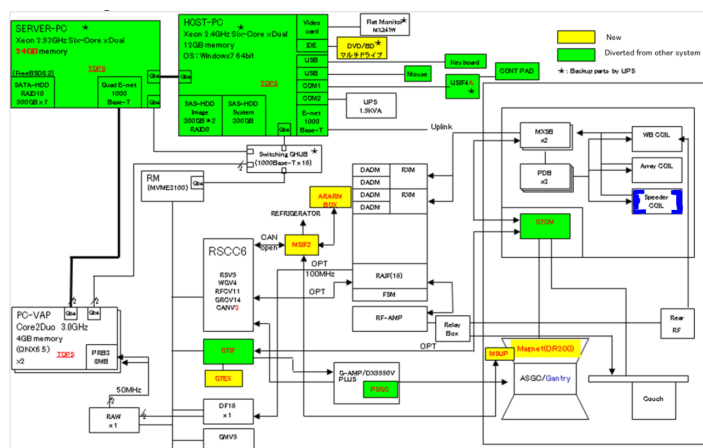


### Localização da bobina



### Diagrama em bloco

Local destacado em azul da localização da bobina



Vantage Fortian 1.5T